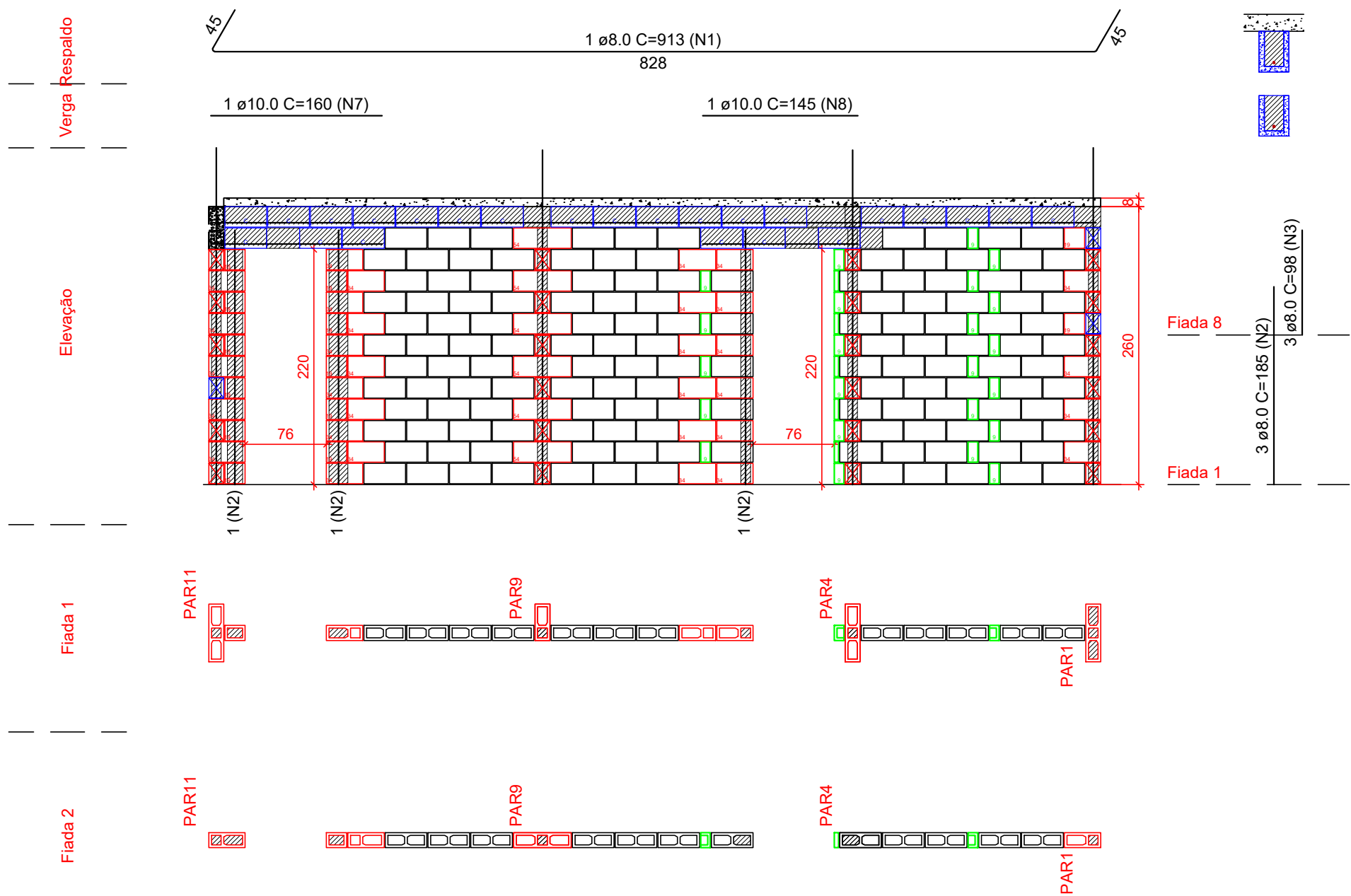
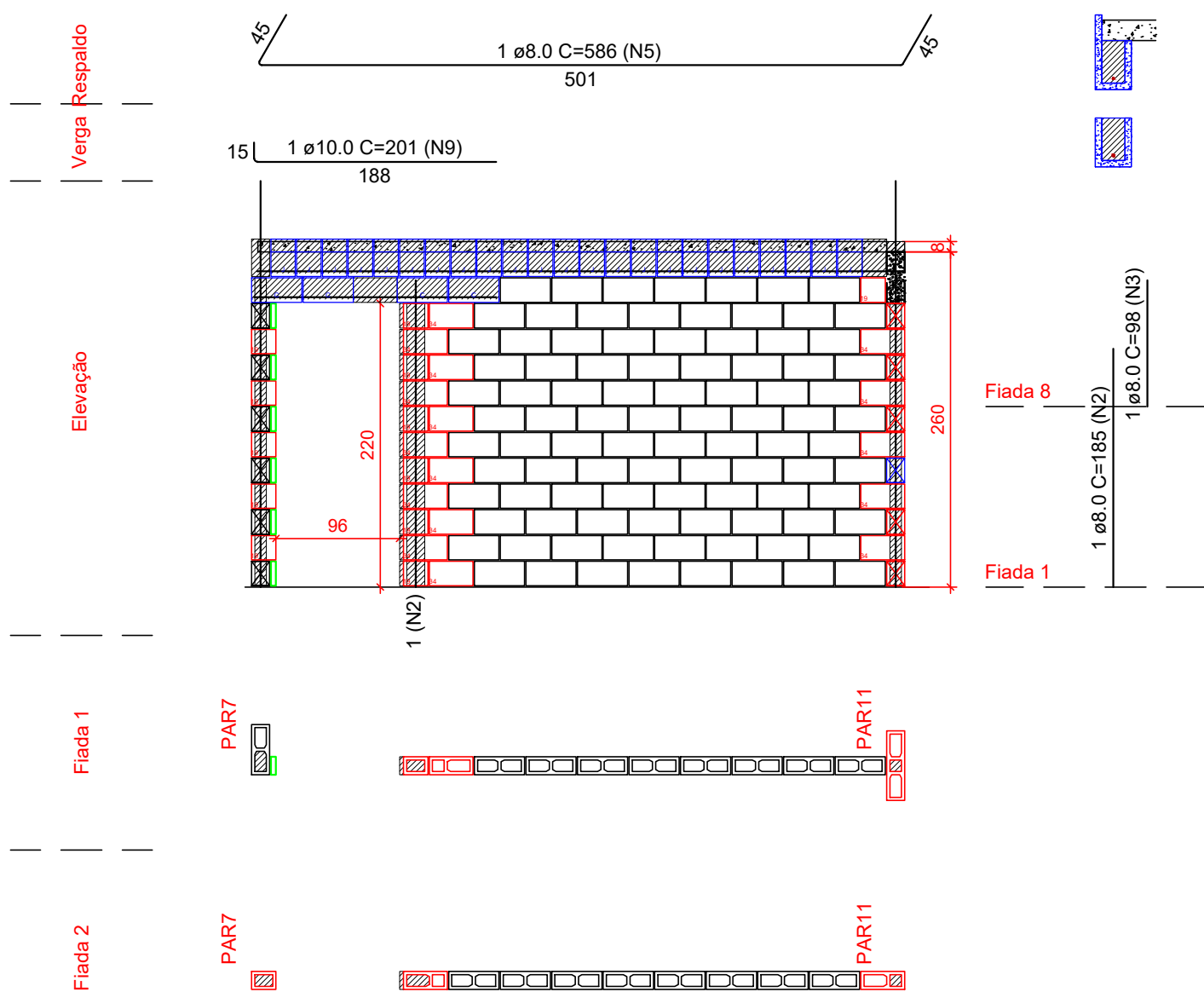


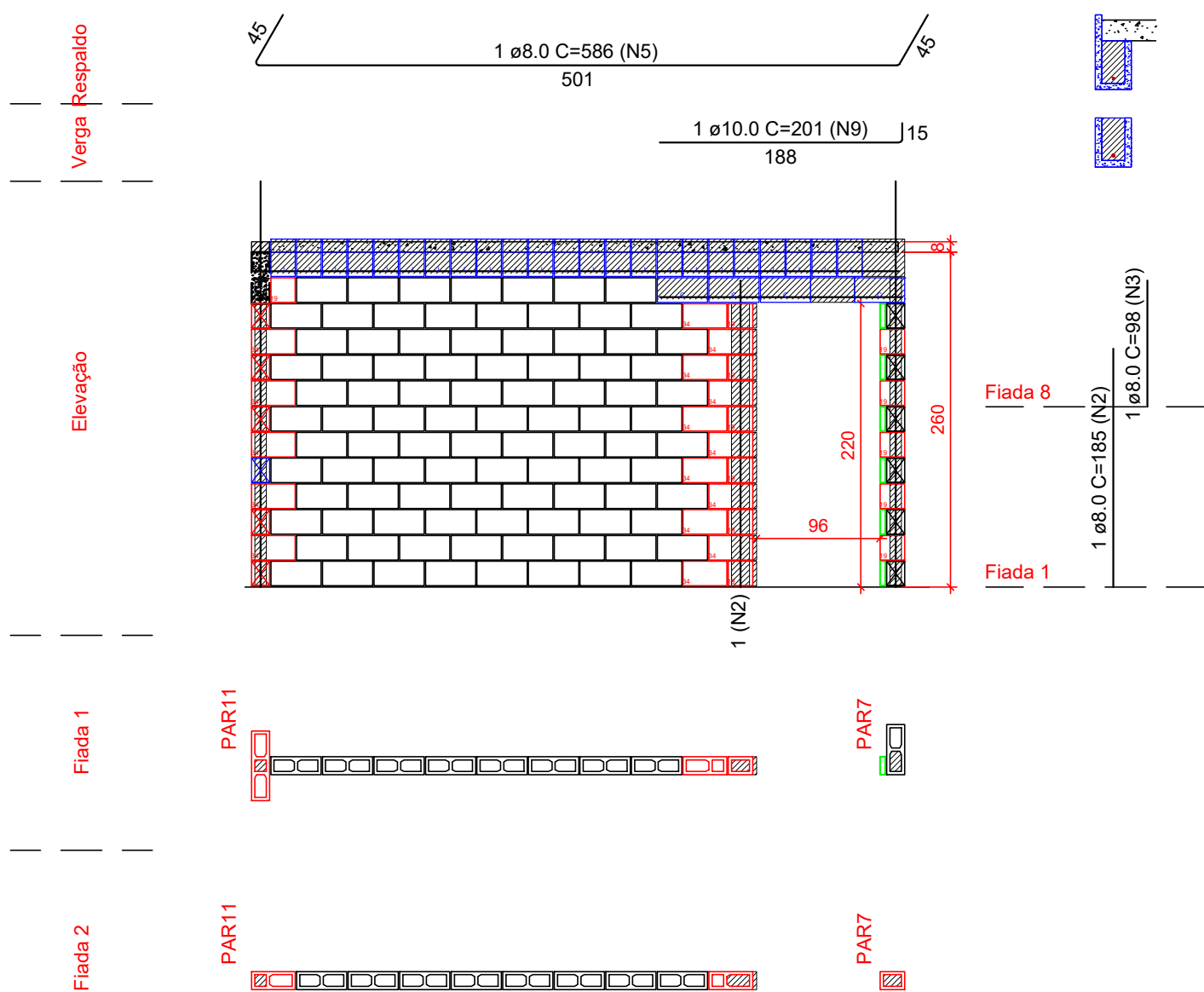
Pavimento: 1PAV
PAREDE PAR24
Esc: 1:50



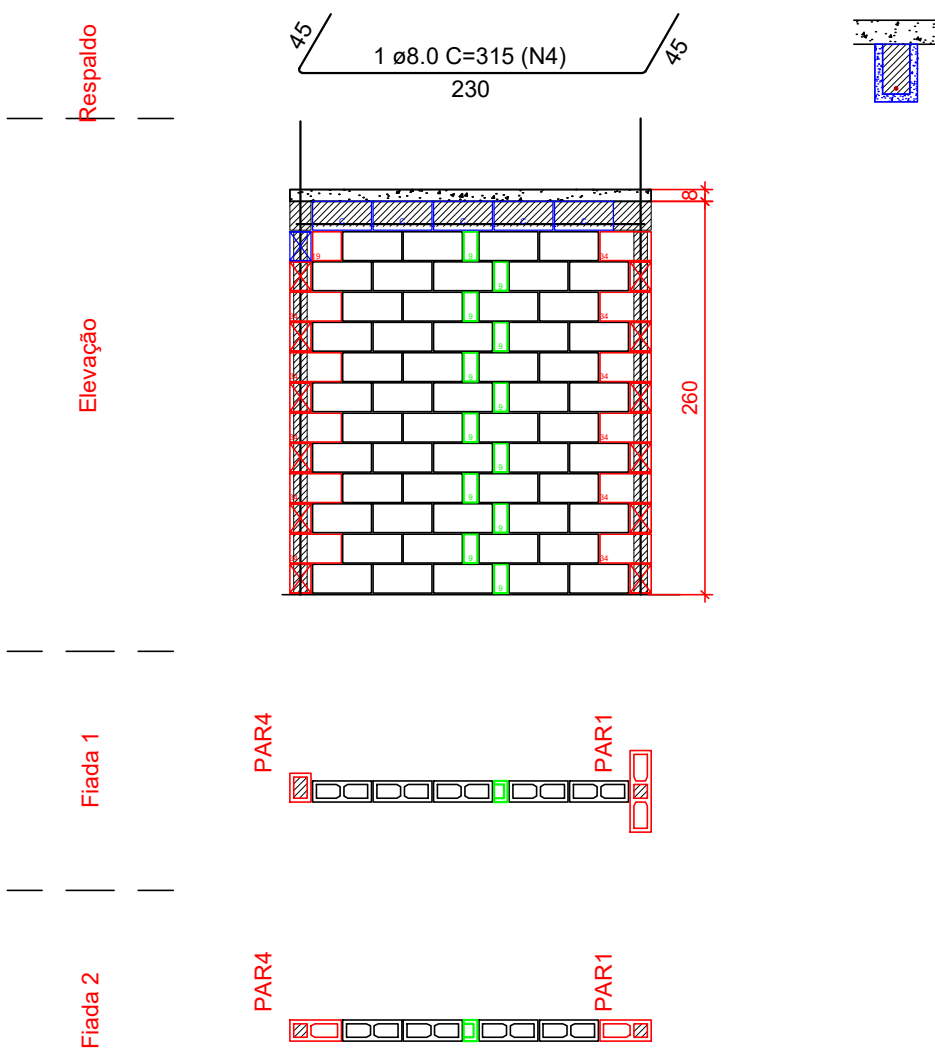
Pavimento: 1PAV
PAREDE PAR26
Esc: 1:50



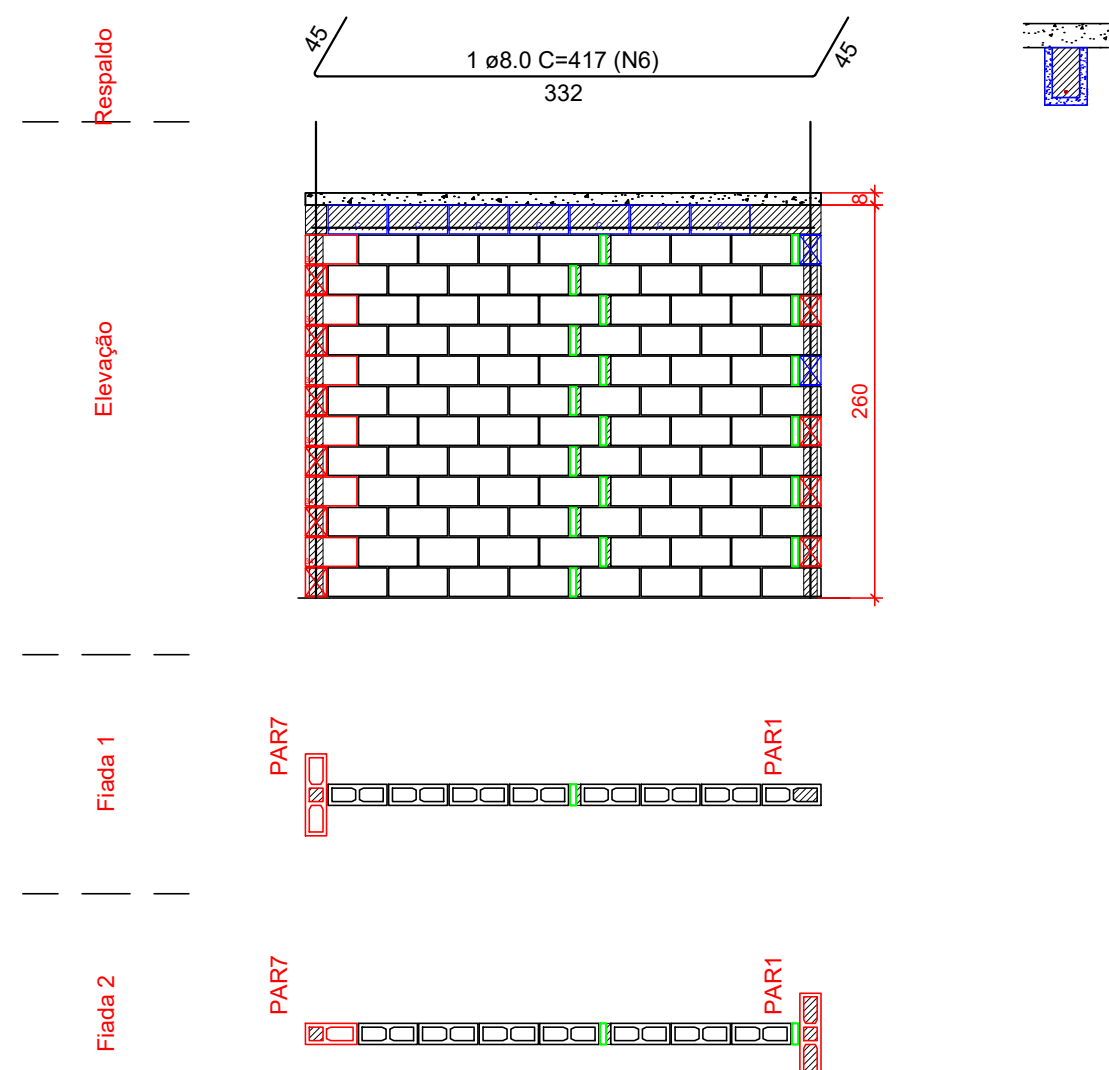
Pavimento: 1PAV
PAREDE PAR28
Esc: 1:50



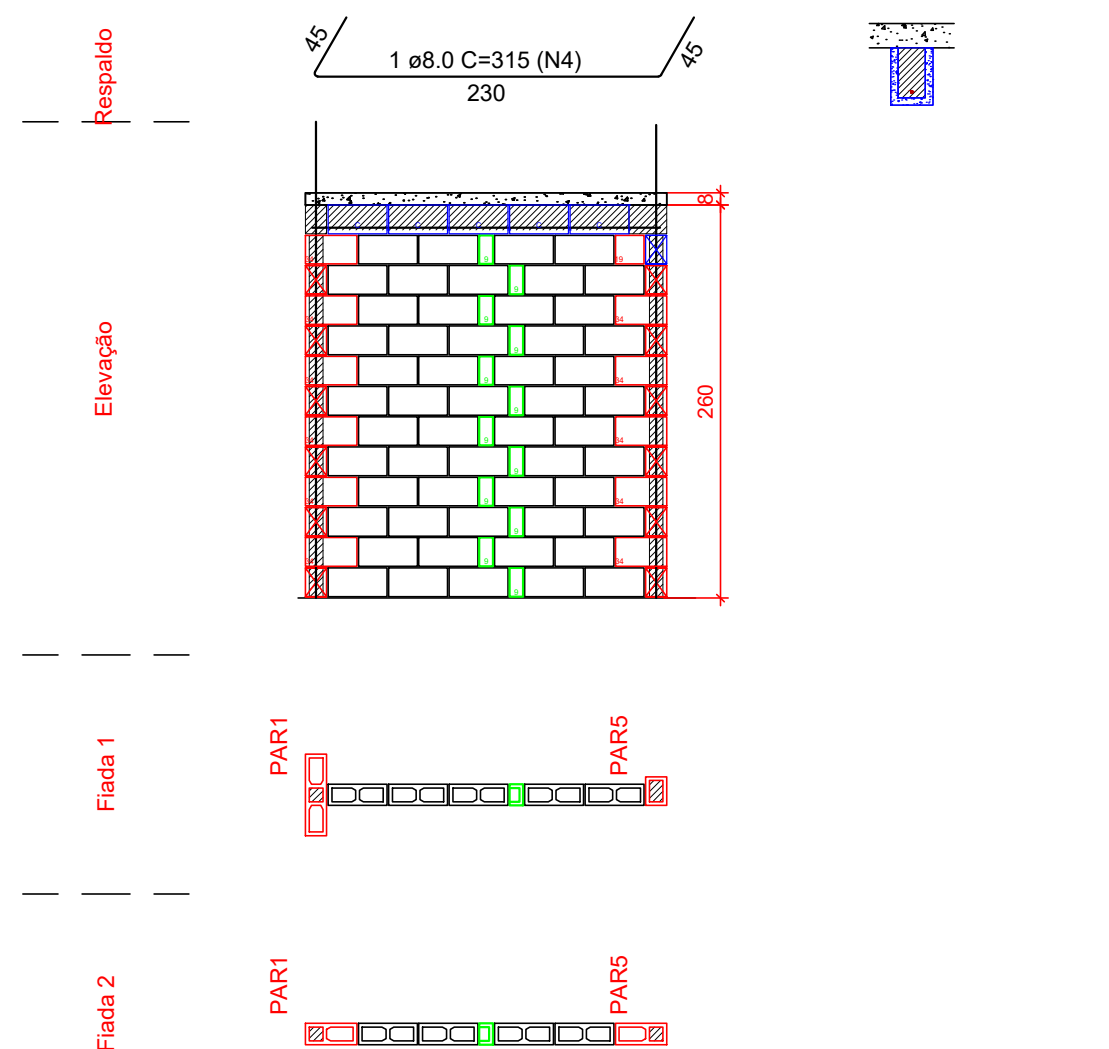
Pavimento: 1PAV
PAREDE PAR25
Esc: 1:50



Pavimento: 1PAV
PAREDE PAR27
Esc: 1:50



Pavimento: 1PAV
PAREDE PAR29
Esc: 1:50




Legenda	
	Inteiro (14x39x19)
	Meio bloco (14x19x19)
	Contrafiamento "L" (14x34x19)
	Contrafiamento "T" (14x54x19)
	Canaleta (14x39x19)
	Meio Canaleta J Alto (14x19x29x19)
	Pastilha (14x04x19)
	Pastilha (14x09x19)

Notas

- Utilizar blocos de concreto de espessura 14cm e modulação de 40cm
- Utilizar blocos de furos verticais, de 4MPa
- Utilizar graute usinado ou industrializado, 25 MPa, para preencher pontos verticais e blocos calha. Caso seja rodado em obra, utilizar traço fornecido pelo departamento de qualidade e fazer acompanhamento tecnológico
- Ajustar marcação de portas para vão necessário para instalação do kit-porta comprado
- VERIFICAR ARMAÇÕES DE PONTOS DE GRAUTE, VERGAS, CONTRAVERGAS E RESPALDO NAS ELEVAÇÕES DE PAREDES
- Verificar armações de vigas no projeto de ESTRUTURA
- Demais paredes que não constam neste projeto, não tem função estrutural. Podem ser construídas com blocos cerâmicos de vedação, blocos vazados de concreto ou outra alternativa. Amarra-las às paredes estruturais com tela ou barra (pontas de barras 5.0, 6.3 ou 8.0mm)
- Preencher juntas horizontais de mais de 10cm nas elevações com pastilhas 9cm
- Preencher espaços na modulação de linhas de blocos calha com blocos calha inteiros ou recortados

PROPRIETÁRIA



CONSTRUTORA E INCORPORADORA

VCA Construtora LTDA – ME

DU BEM RESIDENCIAL
ALVENARIA ESTRUTURAL
BLOCO 2Q 8AP - 1PAV
ELEVAÇÃO PAR24 A PAR29

Nº DA FOLHA

05/06

REVISÃO

00

DATA

JUNHO/2024

ESCALA

INDICADA

RESPONSÁVEL
TÉCNICO

PEDRO DURVAL RIZZO ARAÚJO
ENG. CIVIL
CREA 92.101D-BA

LOCALIZAÇÃO

ESTRADA VELHA DA BARRA,
L-70, SIN FAZENDA REDENÇÃO
BAIRRO UNIVERSIDADE
VITÓRIA DA CONQUISTA - BA

REVISÃO

00

MODIFICAÇÕES

EMISSÃO INICIAL

DATA

10/06/2024

DESENHO

R. FLOQUET

PROJETO

R. FLOQUET

APROVAÇÃO

DOCUMENTO

DONORN-ALV-208AP1PAV-PE-05-R00